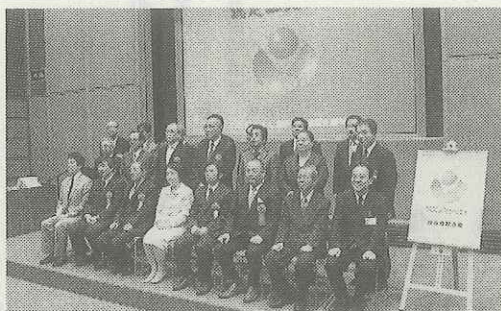


新たに認定された横浜型  
地域貢献企業の経営者ら  
|| 情文ホール



## 「横浜型地域貢献」に15社

雇用や環境配慮などでC  
SR(企業の社会的責任)  
に取り組む横浜市内の企業  
を支援する「横浜型地域貢  
献企業」の2011年度第  
1回認定企業15社(新規)

への証書交付式が19日、横  
浜市中區で行われた。  
横浜企業経営支援財団が  
07年度に始めた制度で、更  
新を含め認定企業は計13  
4社となった。林文字市長  
は「CSR活動は人の輪が

生まれ、社員のチームワー  
クができる大切なこと」と  
述べた。

新規企業は次の通り(か  
っこ内は区名、事業内容)。

- ▽アジア共同設計コンサル  
タント(南、建設コンサル  
タント業)▽石黒建設  
(旭、総合建築業)▽栄幸  
建設(中、建設工事業)▽  
Sansai(都筑、建築  
業)▽昭和工業(戸塚、管  
工事業)▽隅田建設(戸塚、  
総合建築業)▽千代田建設

- (都筑、建設業)▽テクノ  
ジャパン(中、建設業)▽  
ともクリエーションズ(中、  
ITサービス業)▽似田員  
建設(港南、建設業・建築  
士事務所)▽北友建設(港  
北、建築工事業)▽本田工  
務店(南、建設業)▽水谷電  
機製作所(青葉、電気機械  
器具製造業)▽ヤマヨ本社  
工場(都筑、金属黒染加工  
・金属曲がり矯正加工業)  
▽横浜建設(栄、建設業)  
(三木 崇)

# 横浜型地域貢献企業 認定証交付式



YOKOHAMA

主催：財団法人 横浜企業経営支援財団

